



Per la **gestione globale** e **integrata** delle reti informatiche

Kaseya controlla pochi o migliaia di computer con un comune browser web!

Kaseya Enterprise Edition (EE)

Principali funzionalità

- Auditing e inventario
- Systems Management
- Tecnologia agent efficiente
- Power Management
- Ticketing
- Controllo remoto
- Reportistica avanzata
- Patch Management
- Amministrazione flessibile e personalizzabile
- Application Programming Interface (API)
- Supporto cross platform (PC e Mac)

Opzioni add-on integrate

- Desktop Policy Management
- Desktop Migration
- Backup and Disaster Recovery
- Antivirus
- Service Desk

Perché scegliere Kaseya?

- Architettura e tecnologia avanzate
- Interfaccia unica per tutte le funzioni
- Integrazione totale
- Funzionalità di automazione IT
- Reportistica avanzata e personalizzabile
- Start-up immediato
- Presenza globale

Kaseya è la piattaforma di automazione IT per la gestione delle reti informatiche. **Semplice da installare e configurare** permette la gestione da pochi computer a molte migliaia, con un browser web. Kaseya è lo strumento ideale per la gestione di reti informatiche al di sopra delle dieci postazioni e per le realtà che offrono la gestione di rete come servizio.

Automazione integrata per la gestione dell'IT in azienda

I professionisti IT di ogni azienda hanno il compito di **garantire la continuità delle attività operative** assicurando la **disponibilità dei sistemi informativi**.

Sebbene le risorse siano spesso ridotte, il professionista IT è chiamato a:

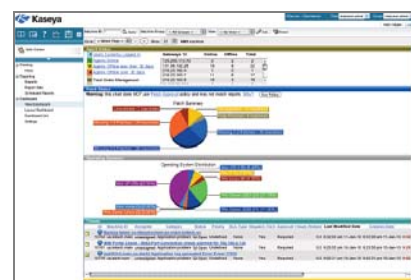
- garantire livelli di servizio uniformi;
- adottare un modello di servizio proattivo e orientato ai processi;
- incrementare la produttività;
- soddisfare le aspettative degli utenti;
- ampliare le capacità di servizio;
- focalizzarsi su iniziative strategiche.

Questi traguardi sono raggiungibili attraverso l'utilizzo di una soluzione di IT System Management completa, sicura, affidabile, capace di soddisfare le esigenze attuali e garantire la necessaria scalabilità futura.

La risposta è Kaseya Enterprise Edition (EE), la soluzione perfetta per l'automazione dei task IT ricorrenti.

Grazie a Kaseya i professionisti IT possono offrire maggiori capacità di servizio e migliorarne il delivery.

Inoltre, grazie alle configurazioni opzionali, alla eccezionale scalabilità e alla possibilità di gestire più domini, Kaseya permette di concretizzare i vantaggi dell'automazione IT indipendentemente dalle dimensioni dell'azienda.



Gestire e tenere sempre sotto controllo lo stato dell'infrastruttura di rete, comunicando il valore dei servizi IT erogati.

Caratteristiche di Kaseya

L'automazione IT rappresenta il cardine per poter adottare un **modello di servizio IT proattivo e orientato ai risultati**. Kaseya implementa perfettamente l'automazione dei task IT ripetitivi e periodici necessari alla gestione e alla manutenzione di sistemi e dispositivi.

Attraverso l'automazione IT, Kaseya EE consente di erogare proattivamente i servizi che conducono a un **aumento della produttività**, a garantire i più →→

Kaseya

Kaseya è leader nelle soluzioni di IT Systems Management. Le soluzioni Kaseya forniscono i migliori strumenti per monitorare, gestire e controllare proattivamente le risorse IT da remoto, in modo semplice ed efficiente, da un'unica piattaforma integrata e web-based.

www.info-bit.com

Requisiti minimi di sistema

I requisiti di sistema richiesti da Kaseya variano in base al numero di endpoint gestiti.

Requisiti per l'Agente

- CPU da 333 MHz o superiore
- 128 MB di RAM
- 30 MB di spazio libero su disco
- Scheda di rete (NIC) o modem
- Microsoft Windows 98, Me, NT, 2000, XP, 2003, Vista, 2008, 7
- Apple Mac OS X versione 10.3.9 o superiore
- Porta TCP/IP 5721 in uscita
- Nessuna porta in ingresso

Requisiti per il server Kaseya

- Processore singolo (Intel Xeon 3 Ghz Dual Core, bus frontale da 1066 Mhz, cache da 4MB)
- 8 GB di RAM
- 3 dischi SAS 10k da 73 GB (hardware RAID 5)
- Microsoft Windows Server 2003 o 2008 Standard Edition 64 Bit
- Microsoft SQL Server 2005 o 2008 32 Bit (con AWE attivato) o 64 Bit
- Scheda di rete (NIC) da 1 Gbps
- DSL da 1 Mbps o connessione T1



elevati livelli di servizio, all'impiego ottimale del personale, all'ampliamento delle capacità di servizio, all'**abbattimento dei costi** e a molto altro ancora.

- Intelligente, leggera ed efficiente, la **tecnologia degli agent** Kaseya fa in modo che ogni sistema presente in rete sia accessibile, indipendentemente da dove si trovi.
- **Auditing e inventario** rapido, preciso e aggiornato di computer, server e dispositivi mobili. Implementabile su LAN, WAN e Internet.
- **Monitoraggio** dei sistemi proattivo definibile dall'utente con notifica istantanea di eventuali problemi o cambiamenti, quali riduzione dello spazio su disco, livello di utilizzo dei processori o problemi di memoria.
- **Live Connect** fornisce un'unica interfaccia per il totale controllo di tutti gli endpoint, con un impatto minimo sugli utenti finali.
- Funzioni di **accesso e controllo remoto** complete, veloci e sicure in grado di funzionare anche dietro a firewall e NAT.
- Funzionalità di **service desk e ticketing** permettono al personale IT di seguire, affrontare e risolvere qualsiasi problematica in maniera rapida ed efficiente.
- **Reportistica avanzata** con tutte le informazioni necessarie per gestire efficacemente lo stato dell'infrastruttura di rete e comunicare il valore dei servizi forniti.
- **Gestione delle patch** per tenere sempre automaticamente aggiornati server, workstation e computer remoti con patch e update.
- **Gestione delle desktop policy** per garantire sempre l'uniformità dell'esperienza dell'utente finale: dalle opzioni di interfaccia

alla configurazione hardware, eccetera.

- **Desktop Migration** automatizza il backup e la raccolta delle configurazioni degli utenti per copiare i dati su altre macchine, attraverso l'interfaccia Kaseya, consentendo agli utenti di continuare a lavorare con il medesimo ambiente anche su computer differenti.
- Una potente funzione di **Backup e Disaster Recovery** permette di automatizzare in tempo reale le operazioni di backup remoto su disco, imaging del disco, backup remoto a livello di file e ripristino bare-metal per server e workstation Windows.
- La funzionalità **Antivirus** potenzia il processo di delivery dei servizi IT includendo un componente essenziale per la tutela della sicurezza.
- La flessibilità che caratterizza la gestione e la **personalizzazione** del sistema permette di adattare con grande facilità l'applicazione alle specifiche esigenze di ogni caso.

Prova gratuita

Per **scaricare** Kaseya e **provarlo gratuitamente** inviate una eMail a zanardi.roberto@info-bit.com

Kaseya EE permette di superare le aspettative!

Kaseya consente di essere più produttivi a parità di staff e budget. L'ambiente integrato di Kaseya è scalabile, in linea con la crescita dell'azienda.

Kaseya mette a disposizione dei professionisti IT funzionalità di gestione complete, che permettono di **automatizzare** molte delle attività **risparmiando tempo** da dedicare a iniziative strategiche finalizzate all'efficienza e all'innovazione dell'azienda.

INFO-BIT Quality Software Solutions

Via del Fabbricone Nr. 17/G - 24060 Gorlago (Bergamo)

Ufficio: +39 035 4251142 - Fax: +39 035 953415

www.info-bit.com - info@info-bit.com

INFO-BIT
quality software solutions